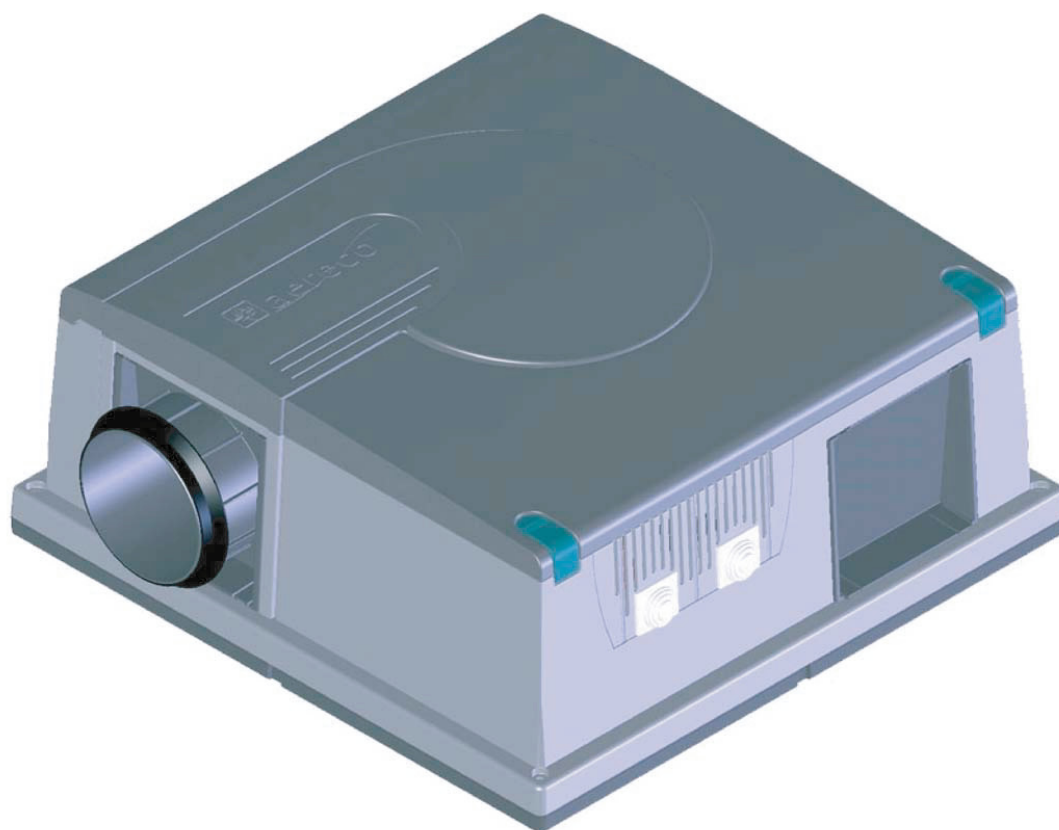
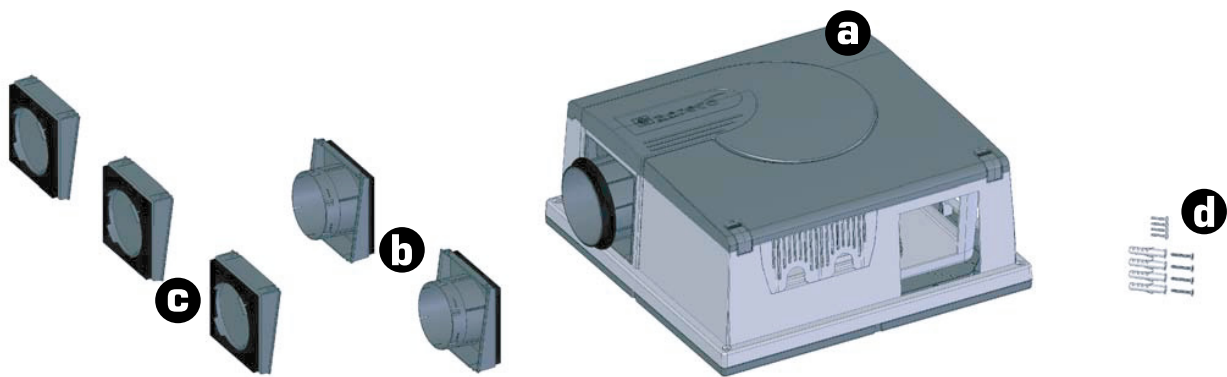


# V2A

## WENTYLATOR AKUSTYCZNY

### INSTRUKCJA MONTAŻU





- a)** Wentylator wraz ze skrzynką rozprężną
- b)** Króćce przyłączeniowe  $\varnothing 80$  mm (x2)
- c)** Zaślepki (x3)
- d)** Kołki i wkręty mocujące

Cicha praca wentylatora V2A umożliwia bezpośredni montaż urządzenia w pomieszczeniach pomocniczych (łazienka, WC).

Urządzenie posiada 4 króćce przyłączeniowe.

## Zastosowanie

V2A przeznaczony jest do wentylacji łazienki oraz toalety w budynkach mieszkalnych. Urządzenie może być również stosowane w obiektach użyteczności publicznej. Wentylator można zamontować w obiektach nowych oraz poddawanych renowacji.

Montaż: szafy, przestrzeń stropu podwieszanego, bezpośrednio na ścianie w łazience, ubikacji, przedpokoju lub w innym pomieszczeniu wewnątrz budynku.

## Dane techniczne

**Maksymalny przepływ:** 80 m<sup>3</sup>/h

**Maksymalne podciśnienia:** 80 Pa

**Poziom mocy akustycznej przy 20 m<sup>3</sup>/h:** 33 dB(A)

**Moc maksymalna:** 13 W

**Zasilanie:** 230 Vac  $\pm$  10%

**Częstotliwość:** 50 Hz

**Montaż:** wewnątrz pomieszczeń

**Temperatura przechowywania:** od -20 do +55°C

**Temperatura pracy:** od +5 do +40°C

**Stopień zanieczyszczenia:** 2

Wentylator zaizolowany jest podwójną ścianką.

## Ostrzeżenia



- Montaż wentylatora powinien być wykonywany przez wykwalifikowaną ekipę monterską
- Producent i sprzedający nie ponoszą odpowiedzialności za szkody powstałe w wyniku zastosowania urządzenia niezgodnie z jego przeznaczeniem
- Zastosowanie produktu inne niż opisane w niniejszej instrukcji może spowodować jego uszkodzenie

## Bezpieczeństwo elektryczne

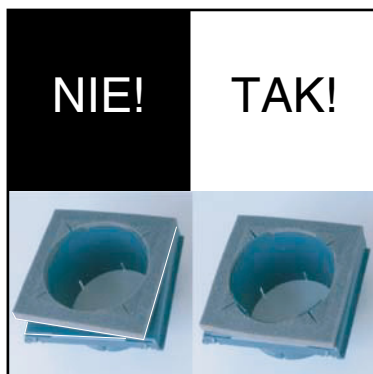


Widoczny obok symbol umieszczono na panelu dostępu do wentylatora co oznacza niebezpieczeństwo porażenia prądem 230 Vac. Przed zdjęciem panelu należy odłączyć zasilanie od urządzenia.

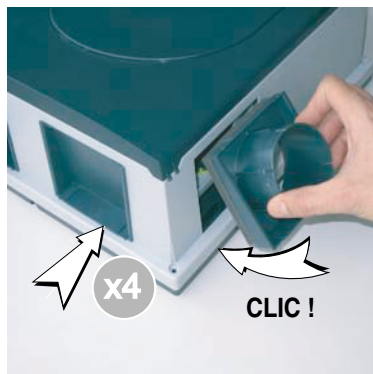
**Wentylator V2A musi być podłączony do panelu kontrolnego niskiego napięcia.**

**Przed rozpoczęciem instalacji zaleca się:**

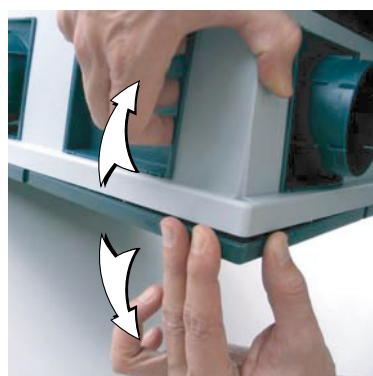
- Wykonanie instalacji kratek wyciągowych
- Określić położenie wentylatora uwzględniając przestrzeń potrzebną do podłączenia przewodów wentylacyjnych oraz elektrycznych



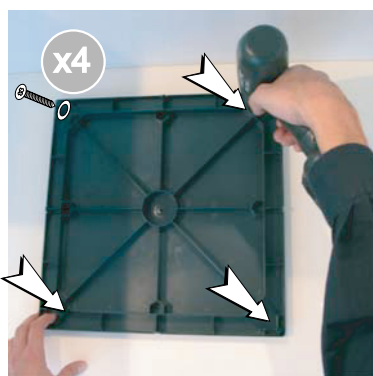
**1** Sprawdzić poprawność zamocowania pianki we wszystkich akcesoriach.



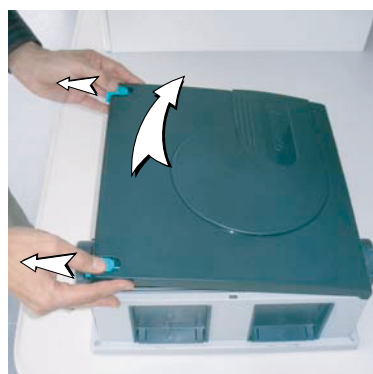
**2** Zamontować króćce przyłączeniowe i/lub zaślepki.



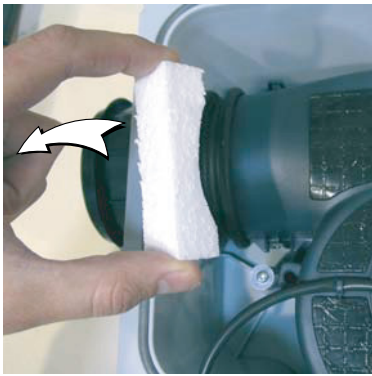
**3** Zdemontować tylną ściankę obudowy.



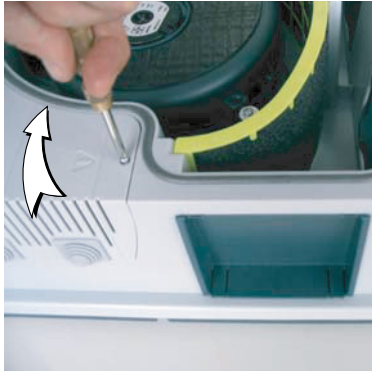
**4** Przymocować ściankę do powierzchni nośnej (montaż przy pomocy 4 wkrętów, podkładek i kołków dostarczonych wraz z wentylatorem). Przykręcać ostrożnie aby nie uszkodzić gumowych podkładek.



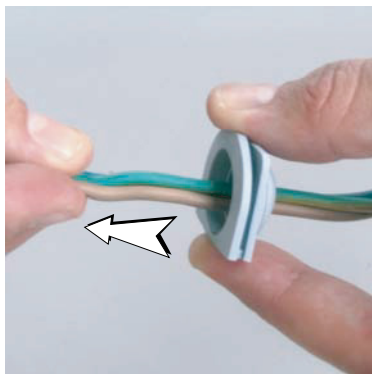
**5** Zdjąć pokrywę wentylatora odblokowując 2 zielone zaczepy.



**6** Usunąć elementy podtrzymujące.



**7** Odkręcić pokrywę skrzynki elektrycznej.



**8** Nałożyć płytkę mocującą na przewód zasilający.



Nie podłączać zasilania do czasu pełnego zamocowania wentylatora.



**9** Podłączyć przewód zasilający

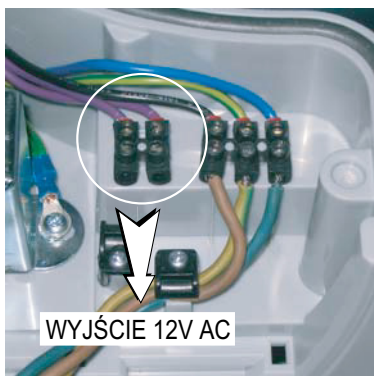
**Phase** – faza

**Ground** – uziemienie

**Neutral** – przewód neutralny



**10** Przytwierdzić przewody przy pomocy zacisku oraz zamocować płytkę mocującą przewód zasilający w obudowie wentylatora.



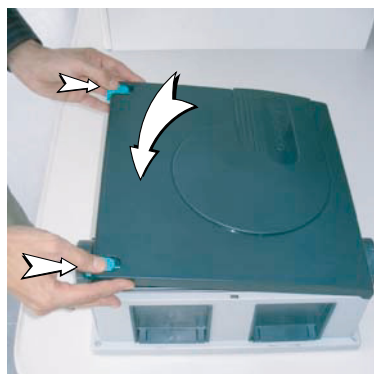
**11**

Istnieje możliwość podłączenia 1 lub 2 kratek higrosterowanych z opcją przepływu maksymalnego (BXS, BXL) lub kratek TDA. Do kratek należy podłączyć transformator AEA878 (12 VAC – 9 VDC)



**12**

Zamknąć obudowę skrzynki elektrycznej.



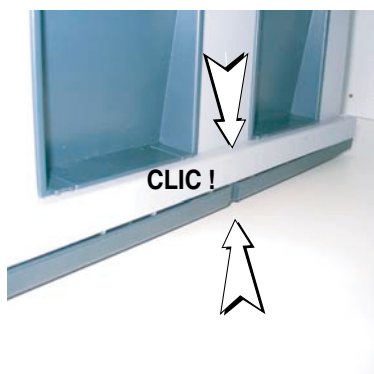
**13**

Zamknąć obudowę wentylatora.



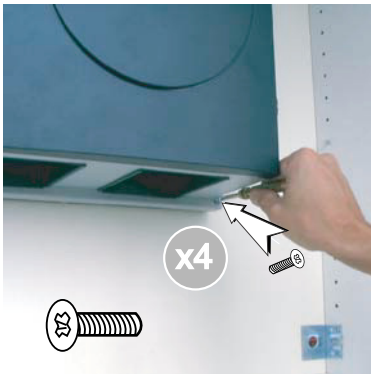
**14**

Zamocować obudowę do przykręconej wcześniej podstawy.

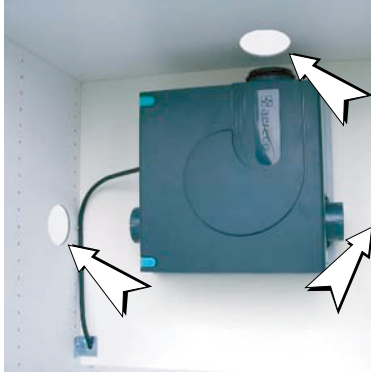


**15**

Sprawdzić połączenie klipsów zatrzaskowych łączących podstawę z obudową.



- 16** Przy pomocy 4 wkrętów (w zestawie) przymocować obudowę do podstawy.



- 17** Wykonać otwory przepustowe dla przewodów ssawnych i przewodu wyrzutowego.  
**Należy zachować ostrożność i nie dopuścić by fragmenty przegrody lub kurz dostały się do wnętrza wentylatora!**



- 18** Jeżeli do podłączenia stosuje się przewody o średnicy 100 mm, należy zastosować króciec połączeniowy nr katalogowy SE3203. Jeżeli do podłączenia stosuje się przewody o średnicy 80 mm żadne dodatkowe akcesoria nie są potrzebne.



- 19** Połączyć przewody wentylacyjne z króćcami wentylatora.



- 20** Połączyć z przewodami kratkę wyciągową i wyrzutnię. Urządzenie jest gotowe do pracy.